

# DISCINESIE TRACHEOBRONCHIALI

Azienda Ospedaliera “Bolognini”  
Seriata

U.O. Rianimazione

Responsabile Dott. L.Mirabile

Relatore Dott. R. Baggi

# DISCINESIE TRACHEOBRONCHIALI

## DEFINIZIONE

Collasso espiratorio delle strutture tracheali o bronchiali che ne riduce il lume di oltre il 50%

# DISCINESIE TRACHEOBRONCHIALI

## DEFINIZIONE

In seguito a questo fenomeno il lume tracheale o bronchiale assume una forma particolare:

A quarto di luna

A virgola

# DISCINESIE TRACHEOBRONCHIALI

## CENNI DI FISIOLOGIA

Durante il ciclo respiratorio il calibro dei bronchi varia a seconda del Volume Polmonare ed in congruenza con questo. Le variazioni di calibro dipendono dalle pressioni applicate all'interno ed all'esterno delle loro pareti

# DISCINESIE TRACHEOBRONCHIALI

## CENNI DI FISIOLOGIA

Durante l'inspirazione la P.Alveolare è inferiore alla P.Bronchiale e Tracheale, grazie all'aumento della P.Intratoracica. Cio' ingenera un flusso di gas verso gli alveoli

# DISCINESIE TRACHEOBRONCHIALI

## CENNI DI FISIOLOGIA

In espirazione si crea un gradiente pressorio inverso; il volume polmonare si riduce e così quello bronchiale

# DISCINESIE TRACHEOBRONCHIALI

## CENNI DI FISIOLOGIA

Durante un espirazione forzata (es. Tosse) la P. Intratoracica (Extrabronchiale) aumenta di molto, incrementando la P. esterna sulle pareti tracheobronchiali, che, di conseguenza, si comprimono e collassano

# DISCINESIE TRACHEOBRONCHIALI

## CENNI DI FISIOLOGIA

Esiste , in ogni momento della fase espiratoria , un Punto di Eguale Pressione (PEP) tra la P.Intratoracica (PIT) e la P. Intrabronchiale (PIB)



# DISCINESIE TRACHEOBRONCHIALI

## CENNI DI FISIOLOGIA

PEP ( Punto di Eguale Pressione)

A monte del PEP le strutture tubulari sono aperte

A valle del PEP le strutture tubulari tendono a collassarsi

# DISCINESIE TRACHEOBRONCHIALI

## CENNI DI FISIOLOGIA

Nel soggetto normale la rigidità delle pareti tracheali o bronchiali limita il collasso espiratorio

Nel bimbo , per la minor rigidità delle strutture cartilaginee , la chiusura è più prossimale

# DISCINESIE TRACHEOBRONCHIALI

UN 'ESAGERAZIONE PATOLOGICA DI  
QUESTA PECULIARITA' FISIOLOGICA  
DETERMINA UN COLLASSO DELLE  
STRUTTURE A VALLE DEL PEP CHE  
NE COMPROMETTE LA  
VENTILAZIONE E RENDE INEFFICACE  
IL MECCANISMO DELLA TOSSE

# DISCINESIE TRACHEOBRONCHIALI

## EZIOLOGIA

Nei due terzi dei casi la patologia e'  
primitiva

La Prematurita' e' una delle cause principali  
di Discinesia Primitiva

# DISCINESIE TRACHEOBRONCHIALI

## EZIOLOGIA

In un terzo dei casi e' secondaria alla compressione estrinseca di una struttura adiacente ( anello vascolare , atresia esofagea , cisti broncogena , duplicazione cistica esofagea )

# DISCINESIE TRACHEOBRONCHIALI

## QUADRO CLINICO

La patologia si evidenzia qualche settimana dopo la nascita

I sintomi possono slatentizzarsi o accentuarsi in seguito a fenomeni flogistici a carico delle vie aeree

# DISCINESIE TRACHEOBRONCHIALI

## QUADRO CLINICO

Sintomatologia caratterizzata da:

Stridore espiratorio con espirio protratto

Tosse tenace ed incoercibile insolita per un  
lattante

# DISCINESIE TRACHEOBRONCHIALI

## QUADRO CLINICO

Accessi di apnea e cianosi

Tirage intercostale , bronchite dispneizzante  
, pneumopatia distrettuale ( atelettasia o  
enfisema )



# DISCINESIE TRACHEOBRONCHIALI

## QUADRO CLINICO

Spesso coesistono turbe della deglutizione o  
Reflusso Gastroesofageo

# DISCINESIE TRACHEOBRONCHIALI

## DIAGNOSI

Radiologicamente possono alternarsi aree di enfisema a zone atelettasiche

Nella discinesia tracheale e' utile la Tracheografia Dinamica





# DISCINESIE TRACHEOBRONCHIALI

## DIAGNOSI

A livello bronchiale la broncografia  
evidenzia la riduzione del calibro del  
bronco in fase espiratoria

Abitualmente il bronco più colpito è il  
sinistro

# DISCINESIE TRACHEOBRONCHIALI

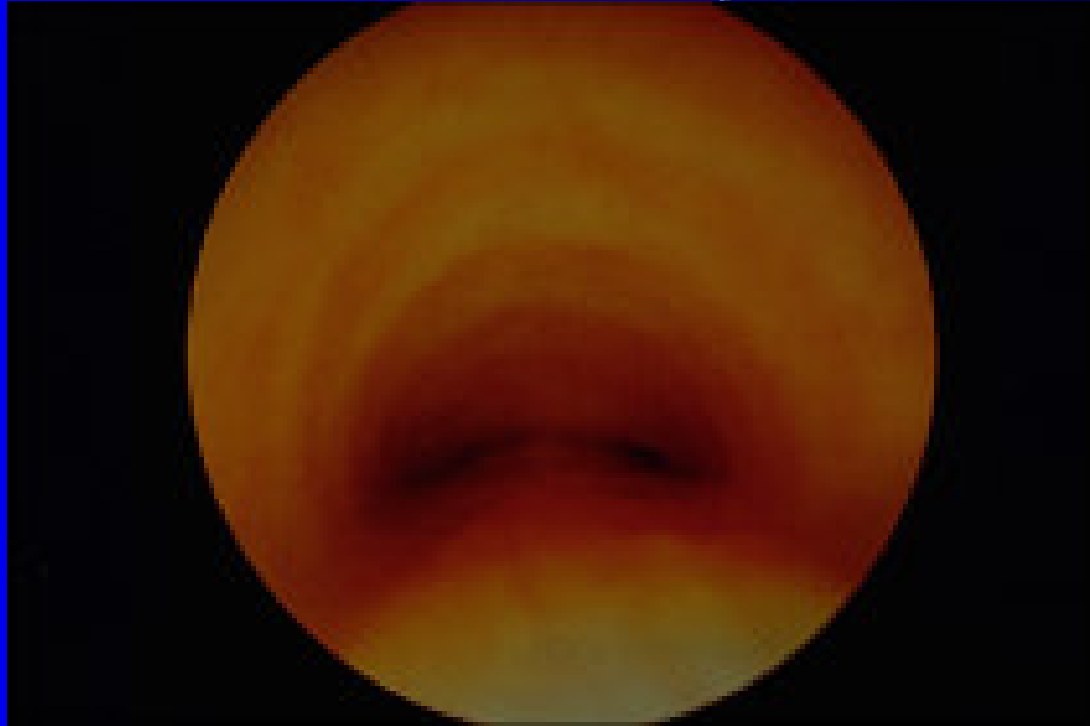
## DIAGNOSI

Lo STUDIO ENDOSCOPICO e' l'esame  
fondamentale

# DISCINESIE TRACHEOBRONCHIALI

## DIAGNOSI

Mediante l'esecuzione della FBS dinamica  
e' possibile valutare con precisione il livello  
e l'entita' della stenosi tracheobronchiale







# DISCINESIE TRACHEOBRONCHIALI

Se non trattata , la discinesia bronchiale determina stasi delle secrezioni nel territorio interessato.

Frequenti sono le Bronchiectasie e le sovrainfezioni batteriche delle secrezioni

# DISCINESIE TRACHEOBRONCHIALI

Ulteriore complicanza e' la vasocostrizione ipossica che si instaura e che rende difficile il trattamento antibiotico delle sovrainfezioni

# DISCINESIE TRACHEOBRONCHIALI

## TRATTAMENTO

Discinesia Primitiva:

Fisioterapia respiratoria

Antibioticoterapia

CPAP

# DISCINESIE TRACHEOBRONCHIALI

## TRATTAMENTO

Discinesia secondaria:

Obbligatoria la rimozione chirurgica della  
compressione estrinseca

# DISCINESIE TRACHEOBRONCHIALI

## TRATTAMENTO

Il trattamento ENDOSCOPICO se attuato precocemente puo' essere risolutivo.

Cio' mediante il posizionamento di stents endoluminali

# DISCINESIE TRACHEOBRONCHIALI

## TRATTAMENTO

La tempestività' del Trattamento endoscopico e' correlata al precoce instaurarsi del processo distruttivo parenchimale a valle dell'ostruzione

# DISCINESIE TRACHEOBRONCHIALI

## EVOLUZIONE

L'evoluzione e' favorevole nel 50% dei casi



# DISCINESIE TRACHEOBRONCHIALI

## EVOLUZIONE

Nel restante 50% dei casi , se , nonostante il supporto ventilatorio , non si ottengono miglioramenti , bisogna prendere in considerazione l'exeresi chirurgica del lobo polmonare interessato